



BRASSERIE

VINS MAISON

| | |
|--|-------------|
| 1/4 vin rouge - blanc - rosé | 9.00 |
| 1/2 vin rouge - blanc - rosé | 18.00 |
| 1/4 - 1/2 vin rouge Château du Grand Barrail | 11.00-21.00 |

BULLES

Belgique

| | |
|----------------------------------|-------|
| Chant d'Eole - Coupe : 9 € | 40.00 |
|----------------------------------|-------|

Champagne (Reims)

| | |
|--|-------|
| Champagne Ayala Brut Majeur - Coupe : 10 € | 50.00 |
| Louis Roederer «Brut Premier» | 75.00 |
| Louis Roederer «Brut Rosé Millésimé», 2012 | 85.00 |

VINS BLANCS

Alsace

| | |
|--------------------------------|-------|
| Riesling, Maison Boeckel | 30.00 |
|--------------------------------|-------|

Loire

| | |
|---|-------|
| Chardonnay, Raphael Midoire - Verre : 4,5 € | 25.00 |
| Sauvignon, Raphael Midoire - Verre : 4,5 € | 25.00 |
| Pouilly Fumé, Raphael Midoire - Verre : 6 € | 35.00 |
| Pouilly Fumé, Baron de La Doucette, 2017 | 55.00 |

Bourgogne

| | |
|--|-------|
| Saint-Véran, Domaine Abélanet-Laneyrie | 35.00 |
|--|-------|

VINS ROUGES

Alsace

| | |
|-----------------------------------|-------|
| Pinot Noir, Domaine Boeckel | 32.00 |
|-----------------------------------|-------|

Loire

| | |
|--|-------|
| Saint-Nicolas de Bourgueil, Domaine Mabileau | 31.00 |
| Chinon, Domaine Wilfrid Rousse | 31.00 |

Bourgogne

| | |
|-----------------------------------|-------|
| Rully, Jean-Baptiste Ponsot | 45.00 |
|-----------------------------------|-------|

VINS ROUGES

Côtes-du-Rhône

| | |
|--|-------|
| «Parallèle 45», Domaine Paul Jaboulet Aîné (Bio) | 31.00 |
| «Les Capelles», La Ligière (Bio) | 28.00 |
| Vacqueyras, La Ligière | 44.00 |
| Gigondas, Notre Dame Des Pallières | 48.00 |
| Châteauneuf-du-Pape, Famille Perrin | 55.00 |

Blaye - Côtes de Bordeaux

| | |
|--|-------|
| «Z», Vignoble des Quatre Vents | 26.00 |
| Château Peybonhomme-Les-Tours (Bio) | 31.00 |
| Château du Grand Barrail - Verre : 5 € | 31.00 |

Saint-Emilion

| | |
|---|-------|
| Château Grand Pey Lescours, Grand cru | 42.00 |
|---|-------|

Saint-Julien

| | |
|-----------------------------|-------|
| Les fiefs de Lagrange | 60.00 |
|-----------------------------|-------|

Lalande de Pomerol

| | |
|--------------------------------------|-------|
| Château les Hauts Conseillants | 45.00 |
|--------------------------------------|-------|

Saint-Estèphe

| | |
|---|-------|
| Château Petit Bocq, Cru bourgeois | 56.00 |
|---|-------|

L'Hérault

| | |
|--|-------|
| Moulin de Gassac Classic - Verre : 4,5 € | 26.00 |
|--|-------|

Cahors

| | |
|---|-------|
| Allées de Chambert, Cuvée des Hauts coteaux (Bio) | 31.00 |
|---|-------|

VINS ROSÉS

L'Hérault

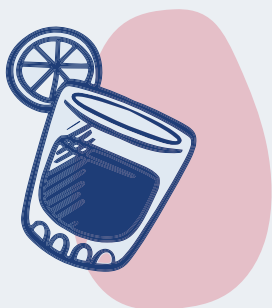
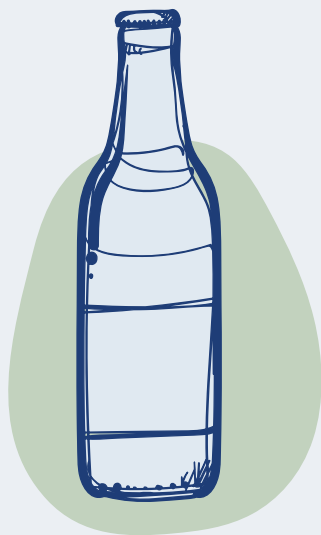
| | |
|---|-------|
| Guilhem Maison Gassac - Verre : 4,5 € | 26.00 |
|---|-------|

Provence - Côtes de Provence

| | |
|---|-------|
| La Chapelle Gordonne «Senequier - Verre : 6,5 € | 32.00 |
|---|-------|



« L'OENOPHOBIE EST LA PEUR DU VIN.
CE N'EST PAS NOTRE CAS. »



ILLUSTRATIONS